

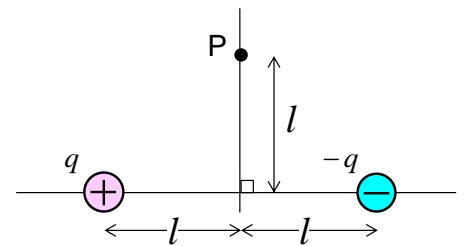
学籍番号 \_\_\_\_\_

氏名 \_\_\_\_\_

Q1: 大きさ $+1.0 \times 10^{-6} \text{ C}$  の点電荷がある. この点電荷から  $1.5 \text{ m}$  の距離の電場の大きさを計算しなさい.

Q2:  $2.5 \text{ V/m}$  の電場に置かれた  $2.0 \times 10^{-6} \text{ C}$  の電荷が受ける力の大きさを計算せよ.

Q3:  $l=1.0 \text{ m}$ , 電荷量は $\pm 2.0 \times 10^{-6} \text{ C}$  である. P 点の電場の大きさを計算せよ.



Q4: 右図は 1 つの点電荷と, ある場所における電場をベクトルの矢印で示した様子である. 残り 2 点の○印のついた点における電場を矢印で図示しなさい.

